

Sciences , géographie et culture anglaise à Londres du lundi 24 avril au jeudi 27 avril



Responsables

Mme Clodoré (SVT)

Mme Mondejar (anglais)

Mme Pabian (HistoireGéographie)

Mme Pelé (SVT)

M. Claustre (Histoire Géographie)

1er jour : lundi 24 Avril 2017

**Rendez-vous devant le lycée (entrée collège) : 06h15
n'oubliez pas vos papiers d'identité sous peine de ne pas
pouvoir passer la frontière !**

Prévoir un pique nique pour le midi du premier jour

(Ne pas oublier d'apporter pour ce séjour des vêtements de pluie ou parapluie, un sac à dos pour vos affaires de la journée et d'avoir de bonnes chaussures, nous marchons chaque jour!)

Nous voyagerons en car pendant toute la durée de notre séjour à Londres.

Arrivée à Calais vers 11h00

**Traversée de la Manche
par le ferry (Compagnie P&O)**



Nous vous rappelons que durant tout le séjour, les lycéens sont soumis au règlement intérieur de l'établissement. Tout manquement pourra entraîner des sanctions prévues par celui-ci.

Avant de prendre le ferry, les cars sont systématiquement fouillés par des chiens policiers ; toute découverte de substance illicite annulera le séjour de **tou-te-s** les participant-e-s au voyage. La douane vérifie tous les papiers et sacs de voyage. Pensez-y !!

De la même façon, dans les familles d'accueil, nous vous demandons de respecter leur mode de vie, de ne pas fumer dans leur maison ; bref, respectez les règles élémentaires de courtoisie !



Départ du Ferry à 12h 35
après les vérifications des
papiers et des valises aux
douanes (F et GB)

Arrivée à Dover (Douvres)
à 12h 50 (heure locale)

Arrivée à Londres (à
125 km environ) vers
15h30 environ.

Déjeuner emporté par
chacun.

Visite du quartier de Westminster



Départ de Londres à 17h00 impérativement et arrivée dans les familles respectives vers 18h30 à MORDEN



2ème jour : mardi 25 avril 2017

Départ en car à 8h00 pour arriver à Londres à 9h30

Thème : Londres, ville mondiale

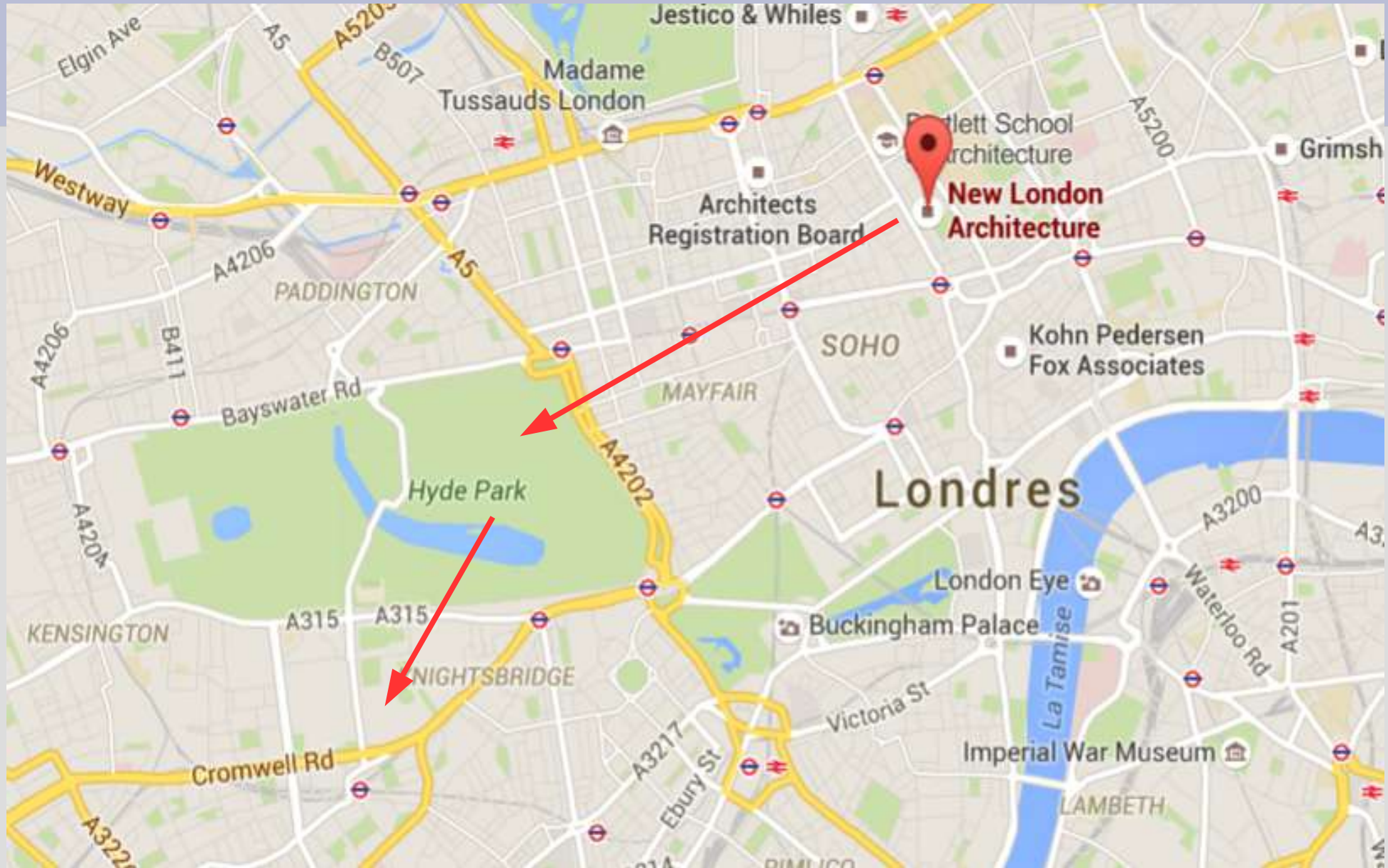


En passant par le quartier de Bloomsbury (styles architecturaux variés et évocation du "groupe de Bloomsbury"), nous arriverons au **New London Architecture Museum**

Nous y découvrirons à partir de la **maquette du Grand Londres** d' au moins 25m2, l'implantation des différents quartiers et leurs fonctions.



Déjeuner à Hyde Park



Thème : Biologie humaine et médecine

13h30 : visite du National History Museum / Sciences muséum



Ce musée est l'un des plus beaux musées scientifiques de Londres. Il accueille des collections de sciences de la vie et de la terre (environ 70 millions de spécimens) et notamment les collections apportées par l'explorateur James Cook et le naturaliste Charles Darwin

Nous visiterons particulièrement deux zones du musée (mais vous pourrez vous y promener ensuite librement selon vos intérêts).

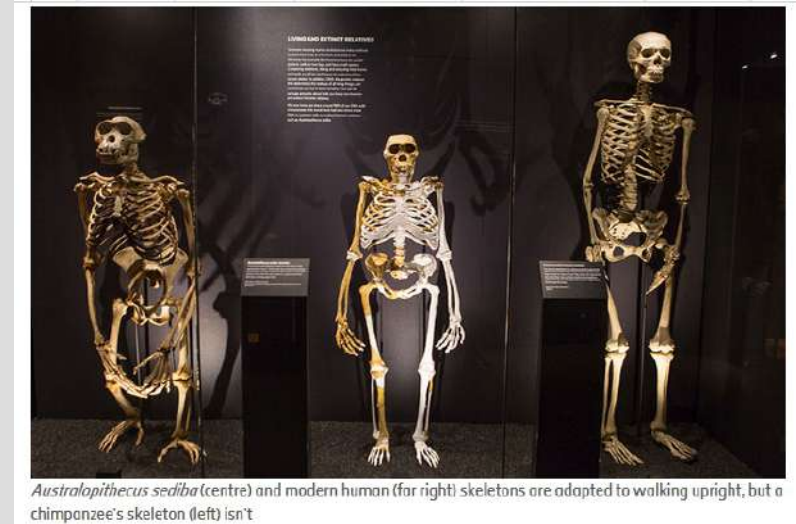
Human Evolution en zone rouge

Meet your ancient relatives, trace the origins and evolution of our species, and explore what makes us human.



Biologie humaine en zone bleue :

Tout sur les sens comme l'audition et l'odeur, sur la mémoire, le cerveau ..



Vers 15h30, nous irons juste à côté (rue perpendiculaire) **au Science Museum**

Science museum

Nous irons découvrir l'une des plus grandes collections sur l'**histoire de la médecine et de ses instruments à travers le monde** et à travers les cultures européennes, africaines, chinoises, indiennes et islamiques.

Si nous avons le temps, nous irons voir l'exposition « coup d'œil sur Histoire de la médecine », avec des reconstitutions et des dioramas sur l'histoire de la pratique médicale



3ème jour : mercredi 26 avril 2017

Les Docklands, du port de l'Empire au quartier des affaires. Parcours « urbanisme et Londres ville mondiale »

Les Docklands constituent une sorte de ville nouvelle à l'Est. Les anciennes friches industrielles des Docklands sont devenues des terrains résidentiels très chers.

Dans le Nord des Docklands, la zone des tours évoque la Défense.

Nous cheminerons dans le quartier d'affaire de Canary Wharf, une annexe de la City (étude de l'architecture, des réaménagements, des activités actuelles et passées)



Canal dans les Docklands



Anciennes grues de levage

Nous visiterons **le musée des docks** (10h00) qui rappelle cette ancienne activité commerciale

Docklands museum



Aménagé dans un ancien entrepôt des docks des Indes occidentales, ce musée retrace l'histoire du port de Londres, du trafic d'esclaves aux luttes des dockers.

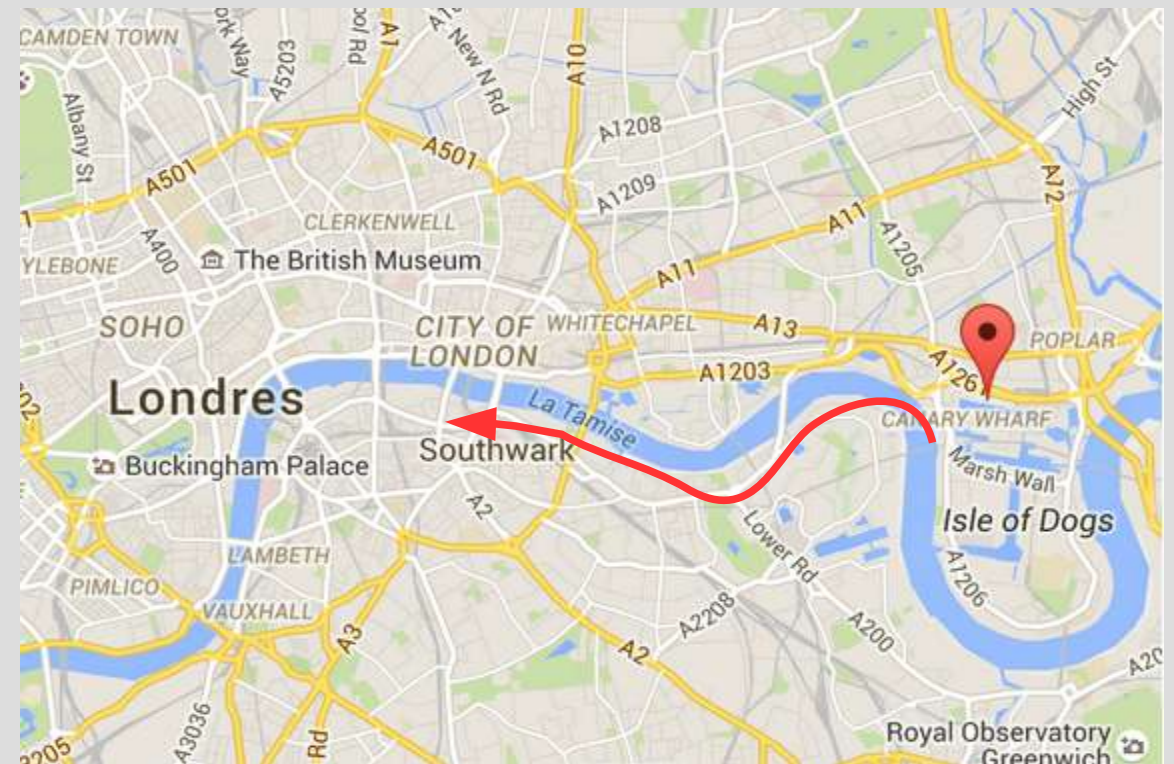
La reconstitution d'un ensemble de ruelles sombres, avec leurs tavernes, boutiques, taudis et coupe-gorge aide à saisir cette réalité.
Déjeuner dans une salle du musée



**Ensuite nous prendrons le bateau-bus vers 14h00
de CARNARY WARF jusqu'à la MODERN TATE**



**bateau bus de CARNARY WHARF
à Modern Tate**



15h45 : visite à pied de la CITY



4eme jour : Jeudi 27 avril 2017

Visite de **Camden town**, c'est un quartier londonien du district de Camden. Camden Town est réputé pour ses nombreux marchés et comme haut-lieu des cultures dites alternatives telles que les cultures punks, gothiques, rock'n'roll, disco ou encore altermondialistes. La chanteuse Amy Winehouse y habitait.



Quartier libre à **Camden Town**

And bac(k) to school !



Picadilly Circus



Big Ben



Trafalgar Square

Départ vers 13h00

Présentation au guichet P&O gare maritime de Douvres à 16h00.

Embarquement sur le ferry à 17h25 en direction de Calais. Arrivée à Calais vers 19h30 (heure locale)

Arrivée jeudi 27 avril 2017 vers 0h00 devant le collège.

Cours ou TP vendredi 28 avril 2017 à 8h30 !!